

Innovationsfonds

Projekte aus der Onkologie

Prof. Dr. med. Bernhard Wörmann



DGHO
DEUTSCHE GESELLSCHAFT FÜR
HÄMATOLOGIE UND MEDIZINISCHE ONKOLOGIE

DKG, 8. Juni 2016



Lymphome
 Brentuximab Vedotin
 Pixantron
 Siltuximab

Lunge
 Afatinib
 Ceritinib
 Crizotinib
 Necitumumab
 Nintedanib
 Nivolumab
 Osimertinib
 Ramucirumab

Niere
 Axitinib
 Nivolumab

Prostata
 Abirateron
 Cabazitaxel
 Enzalutamid
 Radium-223

Melanom
 Ipilimumab
 Cobimetinib
 Dabrafenib
 Nivolumab
 Pembrolizumab
 Trametinib
 Vemurafenib

Cabozantinib
 Lenvatinib
 Vandetanib
Schilddrüse

Eribulin
 Pertuzumab
 Trastuzumab Emtansin
Brust

Aflibercept
 Ramucirumab
 Regorafenib
Magen-Darm

Olaparib
Eierstock

Blinatumomab
 Decitabin
 Ibrutinib
 Idelalisib
 Obinutuzumab

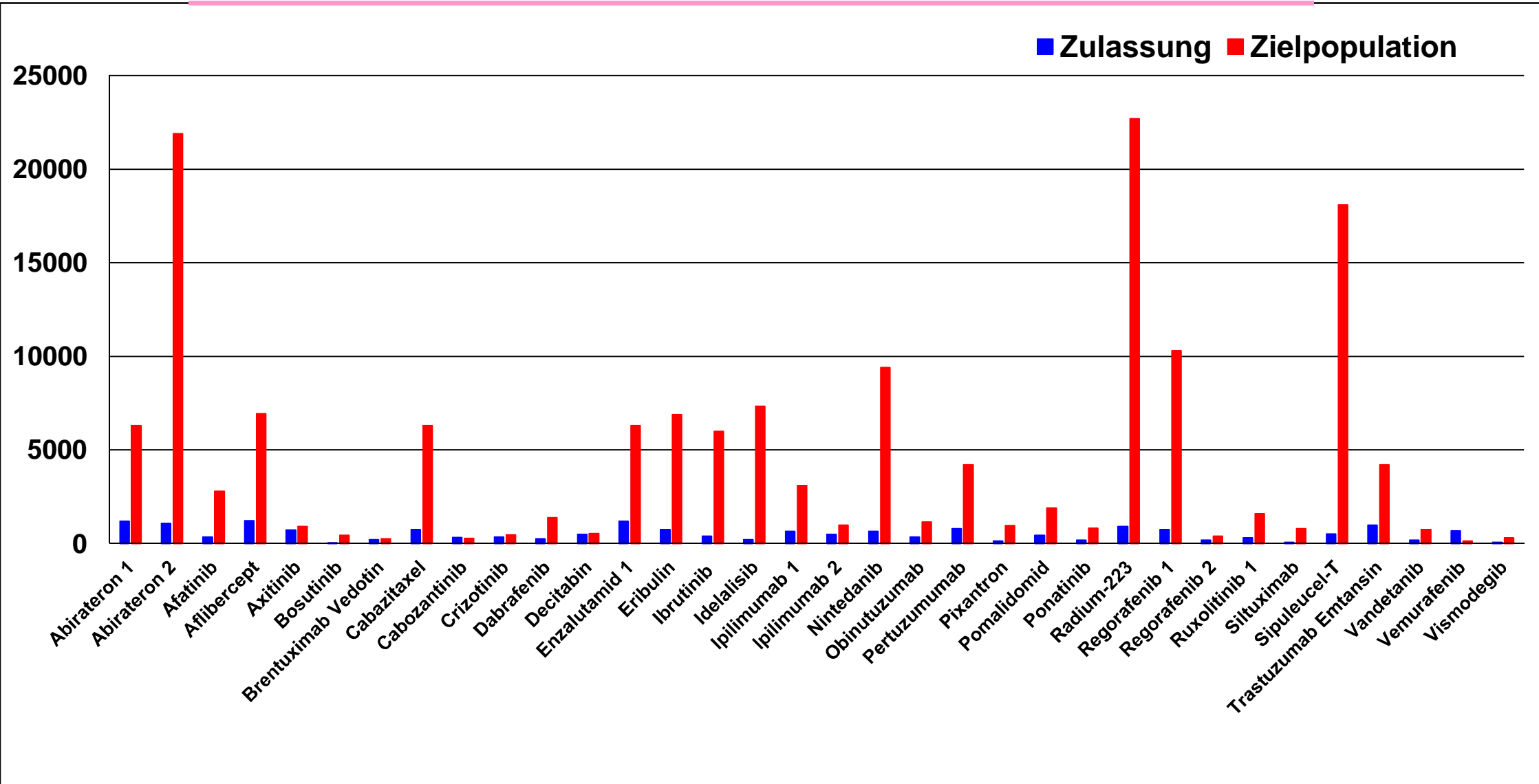
Bosutinib
 Ponatinib
 Ruxolitinib
 Carfilzomib
 Daratumumab
 Elotuzumab
 Ixazomib

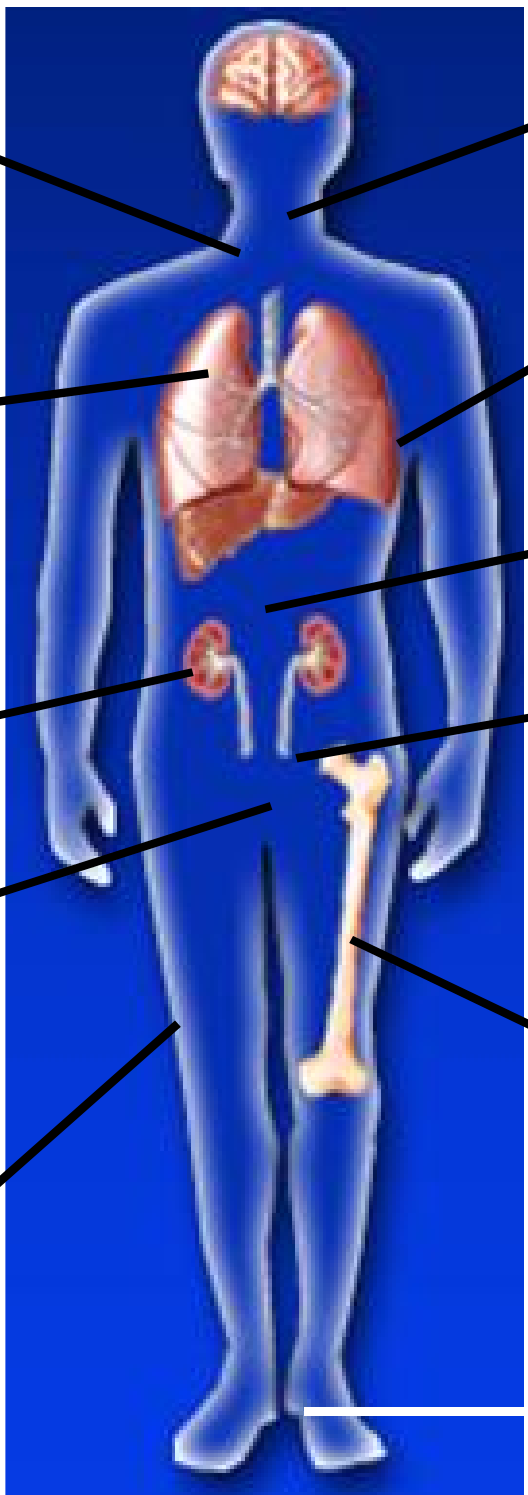
**ALL, AML,
 CML, MPN**

Panobinostat
 Pomalidomid
NHL, CLL

Frühe oder späte Nutzenbewertung?

Studienteilnehmer vs Zielpopulation (Deutschland)





Lymphome

- Brentuximab Vedotin
- Pixantron
- Siltuximab

Schilddrüse

- Cabozantinib
- Lenvatinib
- Vandetanib

Lunge

- Afatinib
- Ceritinib
- Crizotinib
- Necitumumab
- Nintedanib
- Nivolumab
- Osimertinib
- Ramucirumab

Brust

- Eribulin
- Pertuzumab
- Trastuzumab Emtansin

Magen-Darm

- Aflibercept
- Ramucirumab
- Regorafenib

Niere

- Axitinib
- Nivolumab

Eierstock

- Olaparib

Prostata

- Abirateron
- Cabazitaxel
- Enzalutamid
- Radium-223

- Blinatumomab

- Ibrutinib
- Idelalisib
- Obinutuzumab

- Decitabin

Melanom

- Ipilimumab
- Cobimetinib
- Dabrafenib
- Nivolumab
- Pembrolizumab
- Trametinib
- Vemurafenib

- Bosutinib
- Ponatinib

- Carfilzomib
- Daratumumab
- Elotuzumab
- Ixazomib
- Panobinostat
- Pomalidomid

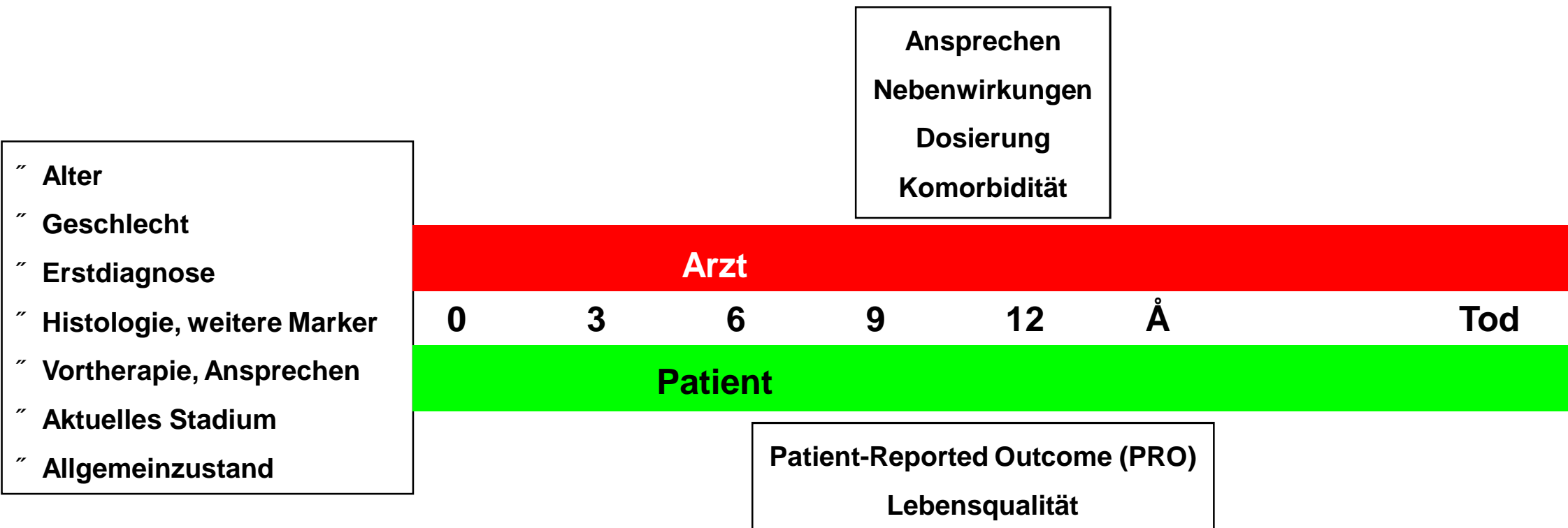
- Ruxolitinib

ALL, AML, CML, MPN

NHL, CLL

Indikationsbezogene, klinische Register

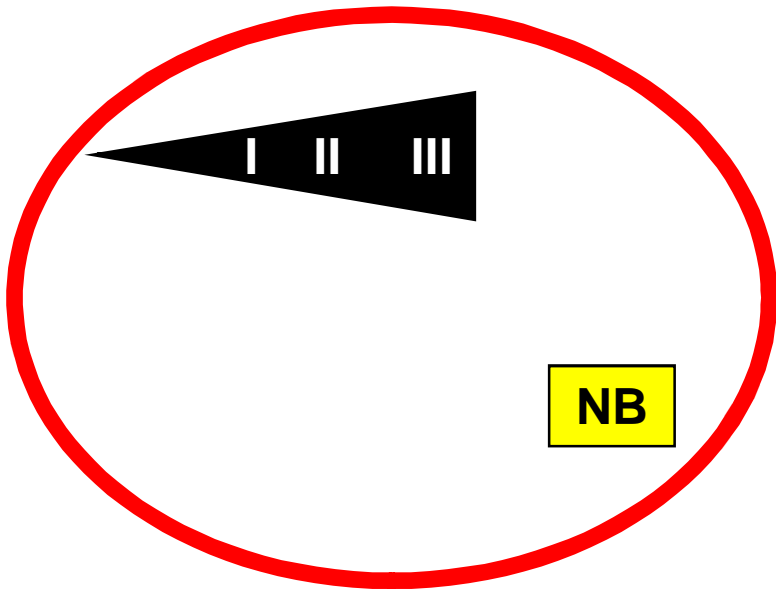
Datenerfassung



Indikationsbezogene, klinische Register

Indikationen

Parameter	Mammakarzinom, metastasiert	Prostatakarzinom, kastrationsresistent	Indolente Lymphome, rezidiert
geschätzte Zahl Patienten/Jahr	3.500-4.000	12.000-15.000	2.500-4.000
Frauen	X		X
Männer		X	X
hoher Anteil älterer Patienten		X	X
neue Arzneimittel 2011-2015	X	X	X
neue Arzneimittel 2017-2019	X		X
Adaptive Licensing			X (mehrere)
Versorgung	Zentren Schwerpunktpraxen	Schwerpunktpraxen Urologische Praxen	Zentren Schwerpunktpraxen



Marktzugang

Zulassung

Patent

Markenschutz

0 5 10 15 20 25 Jahre