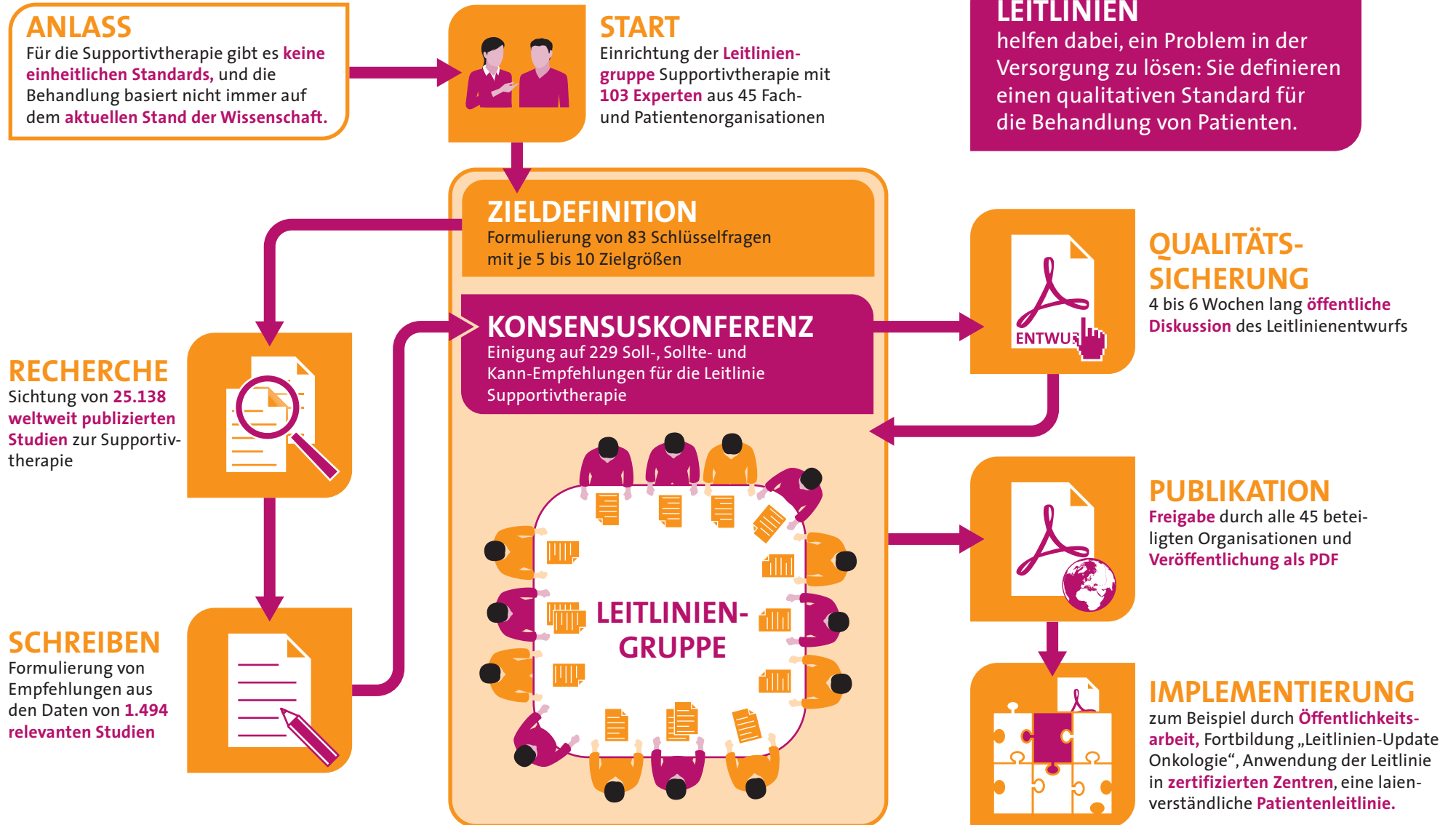


Wie kommt eine Leitlinie in die Welt?

verdeutlicht am Beispiel der S3-Leitlinie „Supportive Therapie bei onkologischen PatientInnen“ aus dem Leitlinienprogramm Onkologie



Dieses Werk ist lizenziert unter einer Creative Commons Namensnennung - Nicht-kommerziell - Keine Bearbeitung 3.0 Deutschland Lizenz.
Es darf unter Namensnennung in jedwedem Format oder Medium vervielfältigen und weiterverbreitet werden, allerdings nur nicht-kommerziell und ohne Bearbeitung/Änderung.

Deutsche Krebsgesellschaft e.V.
ViSdP: Dr. Johannes Bruns
Tel.: 030 3229329-0, Fax: -66
www.krebsgesellschaft.de

DKG
KREBSGESELLSCHAFT